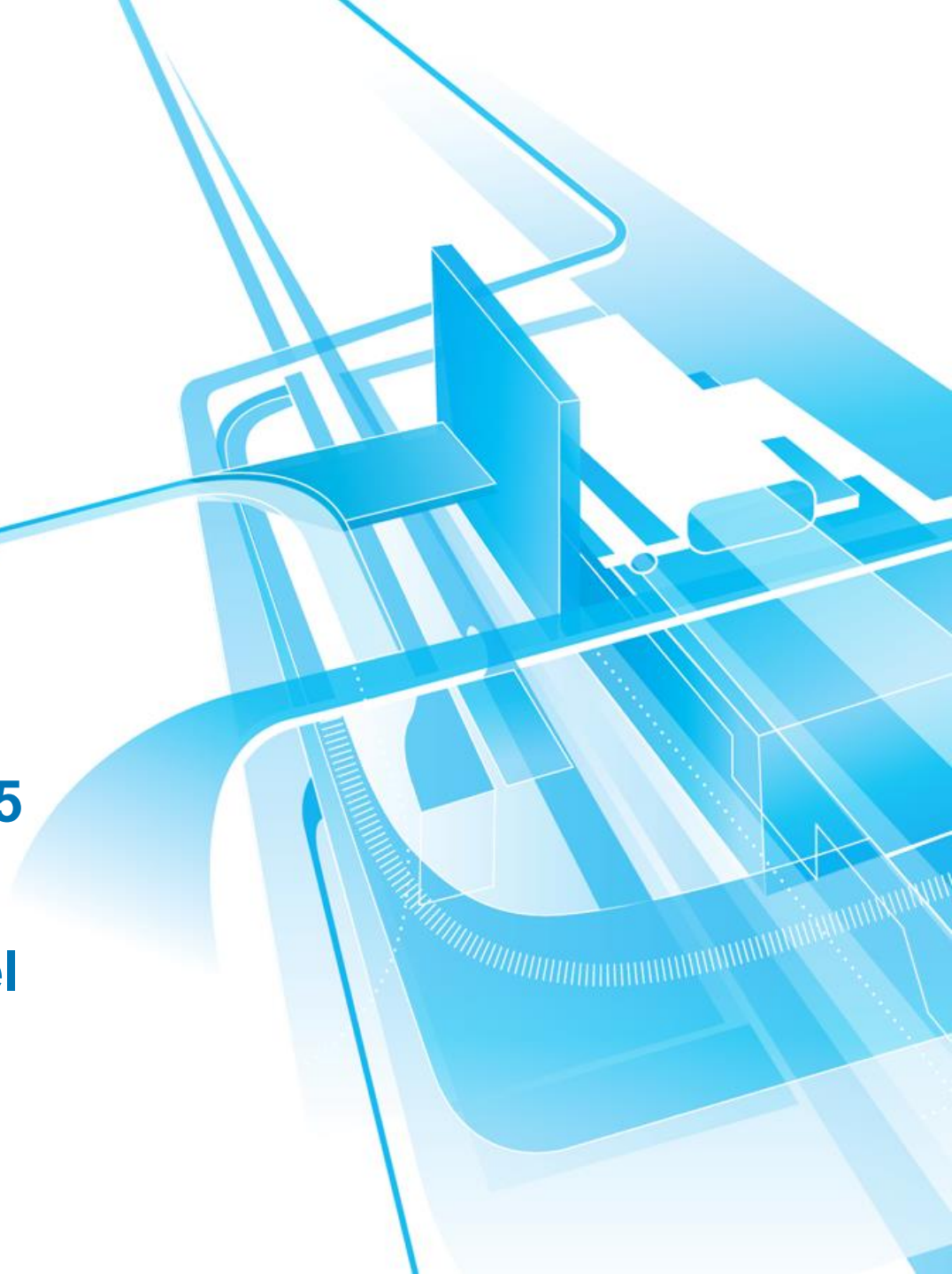




Urbanet Analyse

Oppstartsmøte 26/6-2015

**Transportstandard for
kollektivtrafikk og sykkel**



Prosjekt-team

- Olav Kåre Malmin – SINTEF
- Petter Arnesen – SINTEF
- Ingunn Opheim Ellis – UA
- Bård Norheim (kvalitetssikrer) - UA
- Tormod Wergeland Haug (prosjektleder) - UA

Struktur og deloppgaver

- Hvilke faktorer påvirker attraktiviteten og reisehyppigheten til kollektiv-/sykkelreiser mest?
 - Markedsundersøkelser for sykkel og kollektivtrafikk (Transnova-prosjekt)
 - Gjennomgang og kartlegging av viktige faktorer
- Hvilke faktorer egner seg til å kategorisere på grunnkrets nivå?
 - Egenskaper ved faktorer gjennomgangen over
- Eksisterer det gode nok data? Hva skal til for å skaffe dem?
 - Kobling mot eksisterende STRATMOD-prosjekt
- Hvordan er potensialet for implementering i RTM? Kort/lang sikt? Komplexitet?
 - Mulighet for teknisk implementasjon i RTM
 - Kobling mot Tramod_by
 - Har man gode nok parameterverdier i etterspørselsmodellen
 - Må være konsistent med resten av modellen
- Hvordan kan de brukes til å estimere soneinterne reiser?
 - Gjennomgang av modul for beregning av soneinterne reiser

Framdrift

Aktivitet	Dato
Oppstartsmøte	26/6-2015
Underveismøte	August (september?)
Sluttmøte	november
Endelig sluttrapport	1/12-2015

Samordning av prosjekter

- Hvilke faktorer påvirker attraktiviteten og reisehyppigheten til kollektiv-/sykkelreiser mest?
 - Separate analyser av faktorer
- Hvilke faktorer egner seg til å kategorisere på grunnkrets nivå?
 - Separate analyser av faktorer
- Eksisterer det gode nok data? Hva skal til for å skaffe dem?
 - Noe samordning der det er felle kilder
- Hvordan er potensialet for implementering i RTM? Kort/lang sikt? Komplexitet?
 - Mye samordning av gjennomgang av dokumentasjon
- Hvordan kan de brukes til å estimere soneinterne reiser?
 - Mye samordning av gjennomgang av dokumentasjon

Andre samordningseffekter

- Felles rapport?
- Felles møter?