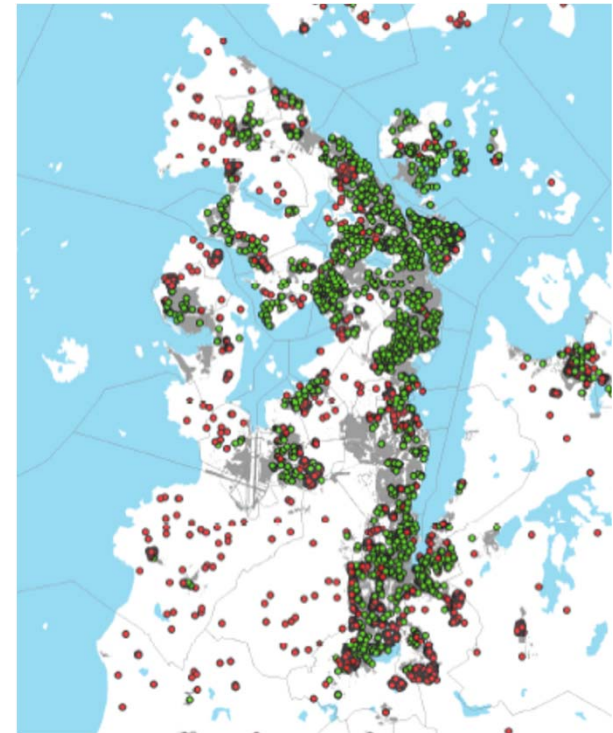


# Arealscenarier byutredningen

## Forslag om tre ulike scenarier:

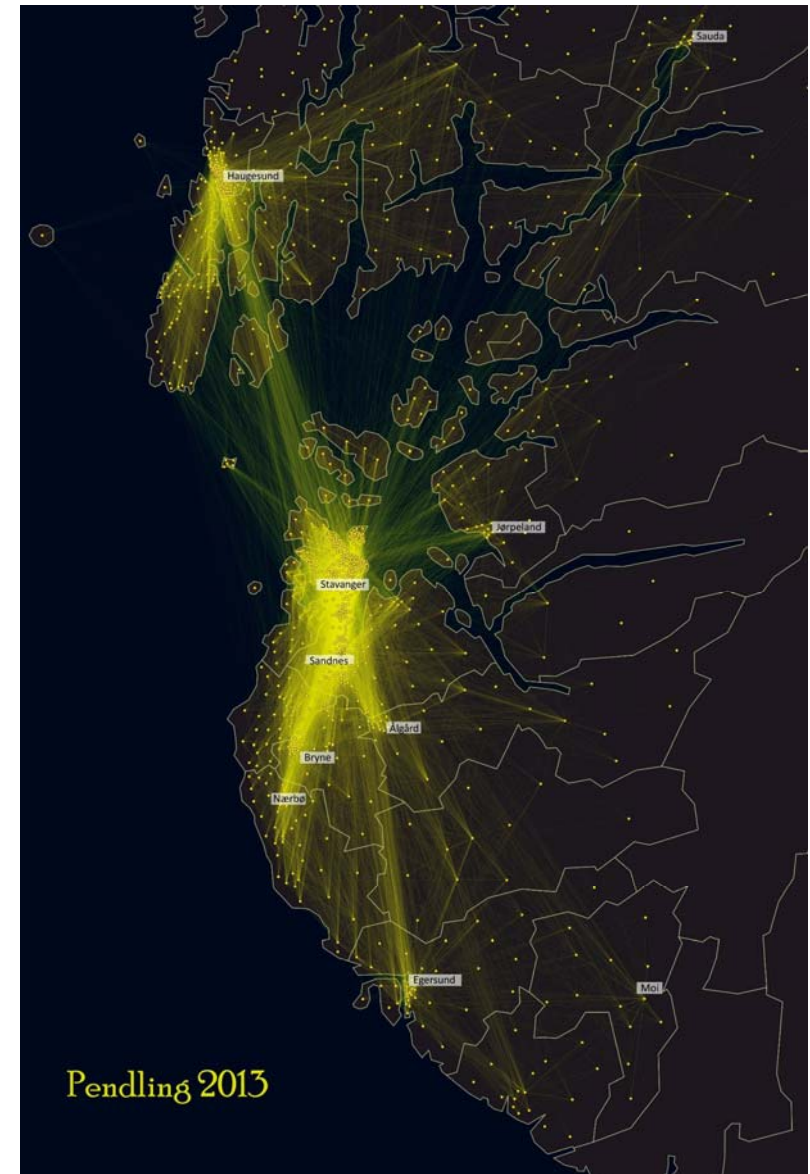
1. Trend: Fortsette utbyggingsmønster fra siste 10-15 år. Videreføre arealtetthet, fortetting og lokaliseringsmønster.
2. By og tettsted: Økt fortetting og arealutnyttelse rundt by-/tettstedssentre og større knutepunkter («GS-avstand»).
3. Konsentrert byutvikling: Ytterligere fortetting og arealutnyttelse i bybåndet.



Boligbygging og fortetting 2008-16

## By + region

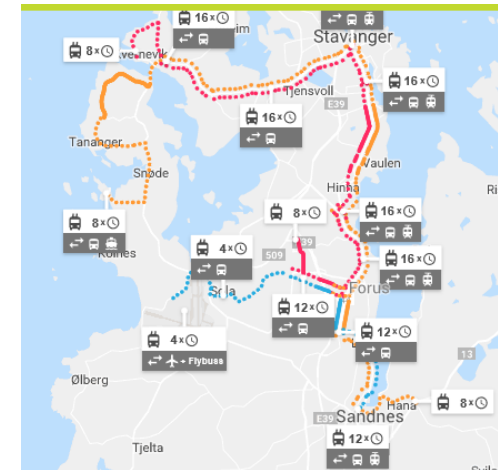
- Forslag: Lage arealscenarier som omfatter alle 10 kommuner i regionalplanområdet
- Begrunnelse:
  - Økende grad av felles bo- og arbeidsmarked, økende pendling på tvers av kommunegrensene.
  - Gir rom for å belyse betydning av regionforstørring med ny samferdselsutbygging (Ryfast, dobbeltspor, E 39).
  - Ivareta mandat om å se på omland.
- Gir i tillegg økt relevans for regionalplanen.
- Gjennomføring:
  - Arealscenariene kodes for 10 kommuner.
  - Egen storsoner i RTM gir egne data for de fire bykommunene.



# 2030 + langsiktig perspektiv

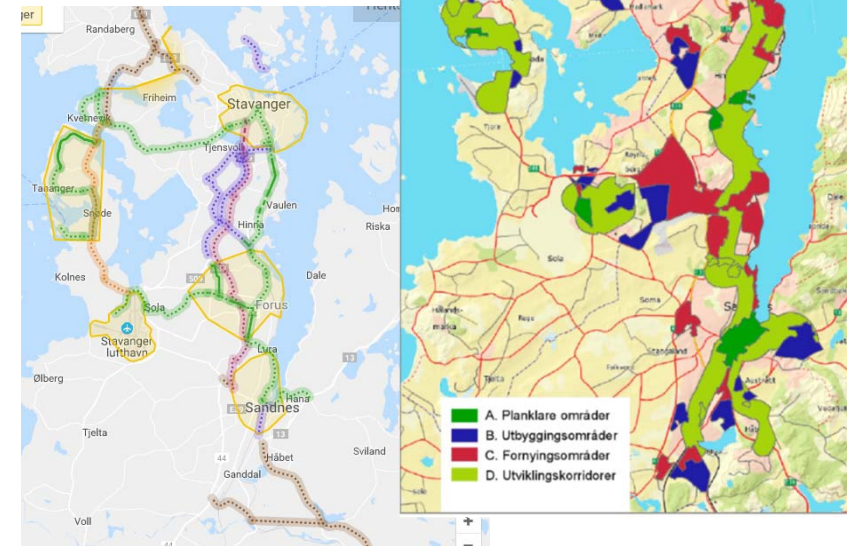
- Forslag: Lage de samme arealscenariene for en større befolkningmengde, i tillegg til 4M 2030. Forslag: 500.000 innb.
- Begrunnelse:
  - +57.000 innb gir «lite å flytte på» i RTM - vanskeligere å illustrere betydningen av arealbruk.
  - Ny transport-infrastruktur forventes å ha kapasitet til mer enn +57.000. Det samme har bystrukturen.
  - Langsiktige scenarier kan illustrere om regionen og virkemiddelbruken er robust over lang tid.
  - Ivareta mandat.
- I tillegg økt relevans for regionalplanen. Ønskelig å få gjennomført uansett, og helst med god sammenlignbarhet mellom byutredning og regionalplan.

Bussveien



Vurdering av byens potensiale

Bypakken



# Scenarier - stikkord

|                                    | Befolkningsvekst  | Arbeidsplassvekst  |
|------------------------------------|---|--|
| 1. Trend                           | <ul style="list-style-type: none"> <li>▪ Kommune-fordeling som 2002-16.</li> <li>▪ Geografisk lokalisering etter kommuneplaner, videreføre fortetting og arealutnyttelse.</li> <li>▪ Bykommuner: Bygge på boligbyggeprogram/Kompas.</li> </ul>              | <ul style="list-style-type: none"> <li>▪ Nye arbeidsplasser gis samme lokaliseringsmønster som for perioden 2005-15.</li> </ul>  |
| 2. Tettstedssentre og knutepunkter | <ul style="list-style-type: none"> <li>▪ Kommune-fordeling som 2002-16.</li> <li>▪ Lokaliseres i/nær sentre og knutepunkter (senterstrukturen). Maks-grenser for arealutnyttelse fra PTM («kommunal PTM» med låsing av kommune- og soneverdier?)</li> </ul> | <ul style="list-style-type: none"> <li>▪ Nye arbeidsplasser lokaliseres i sentre og knutepunkter (senterstrukturen), tilsvarende som for innbygger-veksten.</li> </ul> |
| 3. Konsentrert byvekst             | <ul style="list-style-type: none"> <li>▪ Nye innbyggere lokaliseres forholdsmessig etter tilgjengelighet med gåing/sykling/kollektiv</li> <li>▪ Lokalisering på tvers av kommunegrenser i byområdet.</li> </ul>   | <ul style="list-style-type: none"> <li>▪ Lokaliseringsmønster for den enkelte næring som i 2005.</li> </ul>  |
| Generelt:                          |   |  |

- Sonevis bef.sammensetting: Fordeling på alder og kjønn etter SSB sonedata 2030 (unntak for KOMPAS-data)
- Næringsammensetting: Utgangspunkt i SSB sin «referansebane».



# Næringssammensetting (alle scenarier)

- Sysselsetting og næringsfordeling tar utgangspunkt i SSB sin «referansebane»

Tabell 3.2. Arbeidsmarkedet i referansebanen. Gjennomsnittlig årlig vekst i prosent der ikke annet framgår

|  | 2013-15 | 2016-20 | 2021-25 | 2026-30 | 2031-35 | 2036-40 |
|--|---------|---------|---------|---------|---------|---------|
| Sysselsatte personer i alt .....                       | 1,3     | 1,0     | 0,8     | 0,6     | 0,6     | 0,7     |
| Petroleumsvirksomheten .....                           | -0,3    | -0,4    | -1,7    | -3,9    | -5,6    | -5,7    |
| Tjenester i tilknytning til utvinning ..               | 5,0     | -4,0    | -5,4    | -4,4    | -4,3    | -2,9    |
| Industri .....   | 0,7     | 0,8     | 0,1     | 0,4     | 0,2     | 0,3     |
| Øvrig markedsrettet virksomhet ....                    | 1,4     | 1,1     | 0,9     | 0,4     | 0,6     | 0,6     |
| Offentlig forvaltning .....                            | 1,2     | 1,3     | 1,3     | 1,1     | 1,0     | 1,0     |
| Arbeidstilbud .....                                    | 1,3     | 1,1     | 0,8     | 0,6     | 0,5     | 0,5     |
| Yrkesandel, prosentpoeng .....                         | 71,5    | 71,8    | 72,3    | 72,5    | 72,5    | 72,4    |
| Netto årlig innvandring, prosent av befolkningen ..... | 0,8     | 0,7     | 0,5     | 0,3     | 0,3     | 0,3     |
| Årlig vekst i befolkningen .....                       | 1,2     | 1,1     | 1,0     | 0,8     | 0,6     | 0,5     |
| Arbeidsledighet .....                                  | 3,5     | 3,7     | 3,7     | 3,5     | 3,3     | 3,1     |



Bef.vekst 2008-16