

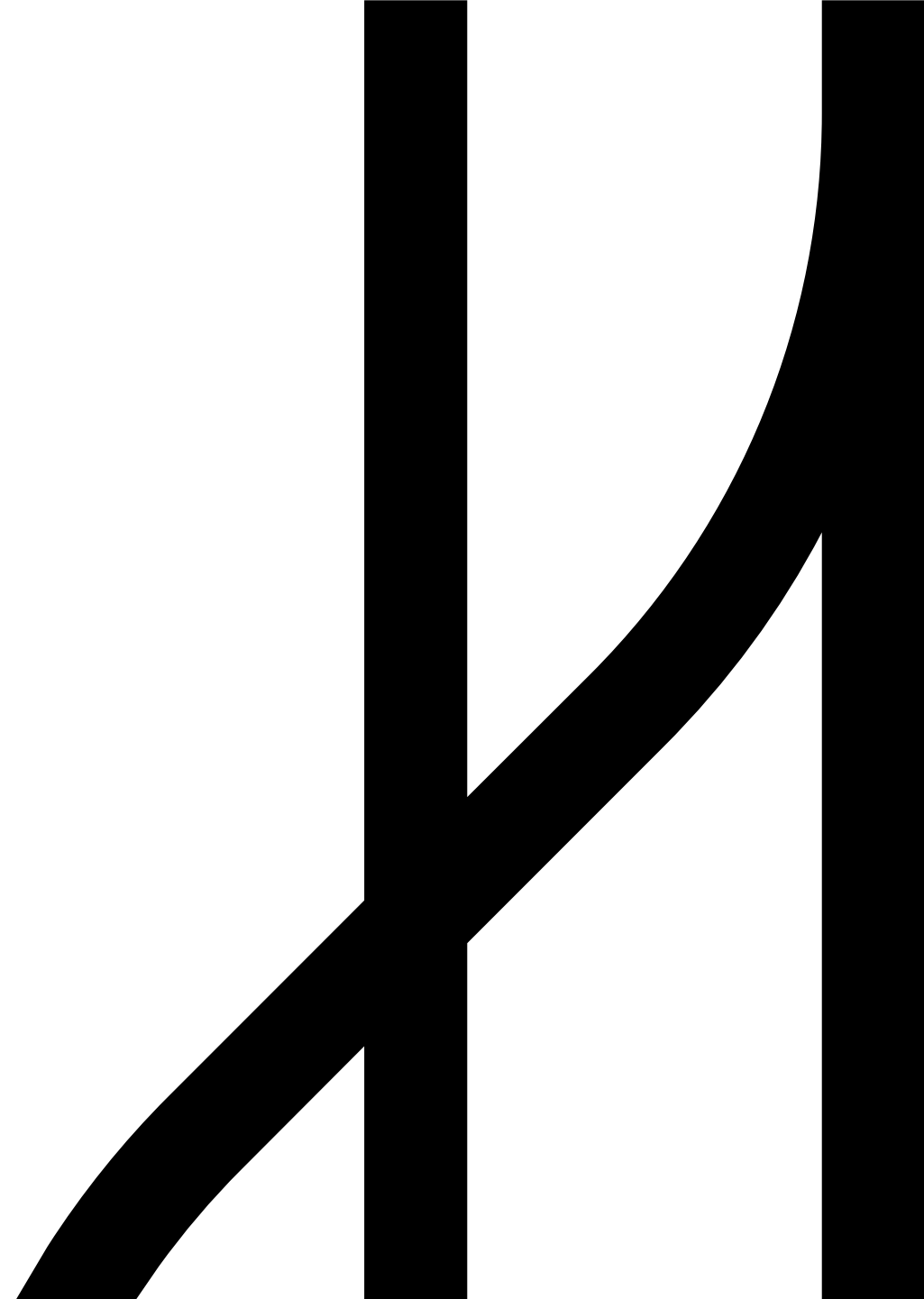


Jernbane-
direktoratet

Hvordan fungerer RTM

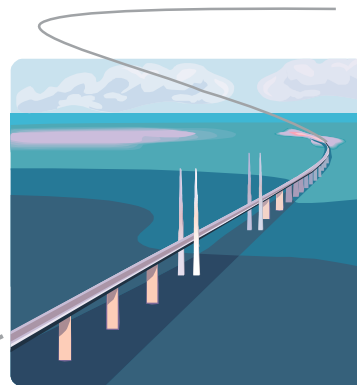
Modellering av kollektivtrafikk

Anita Vingan, Jernbanedirektoratet

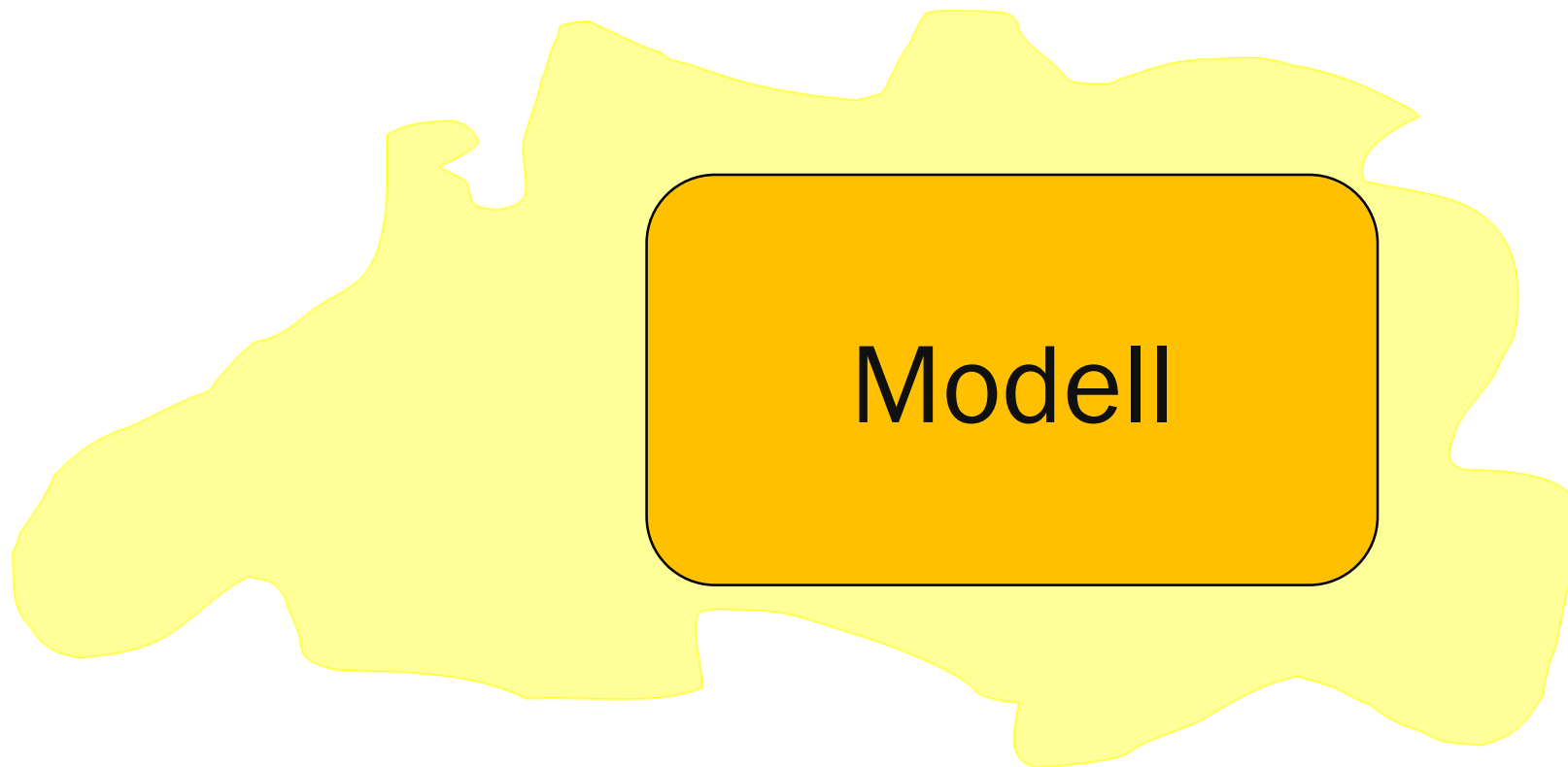


Hvordan fungerer RTM

- Hva er det vi forsøker å gjenskape med transportmodellene?
- Beregner et sannsynlig transportmønster basert på:
 - Hvor folk bor
 - Hvor arbeidsplassene og andre aktiviteter er lokalisert
 - Transporttilbudet
 - Kostnader knyttet til transporttilbudet



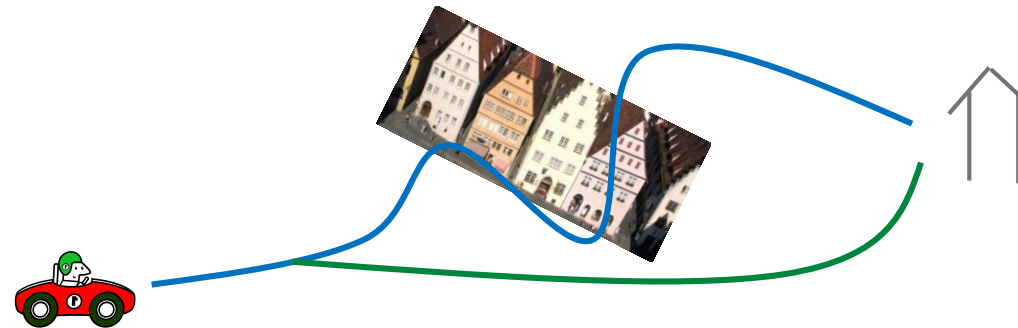
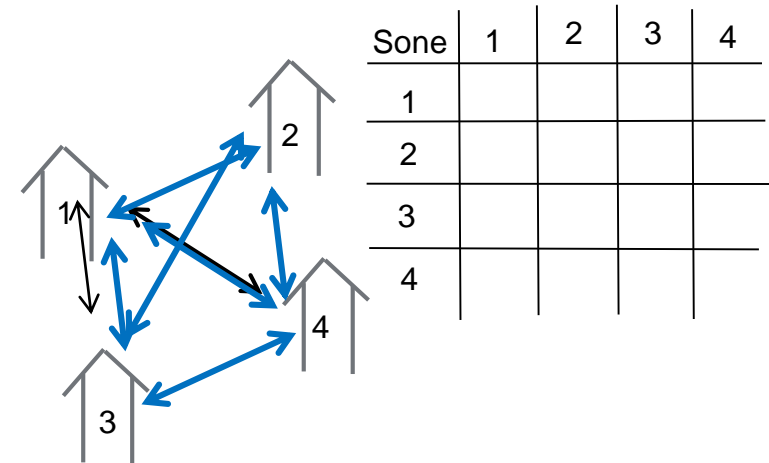
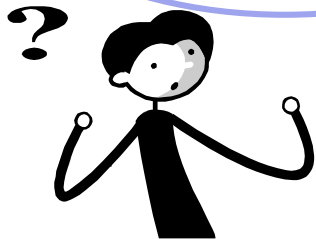
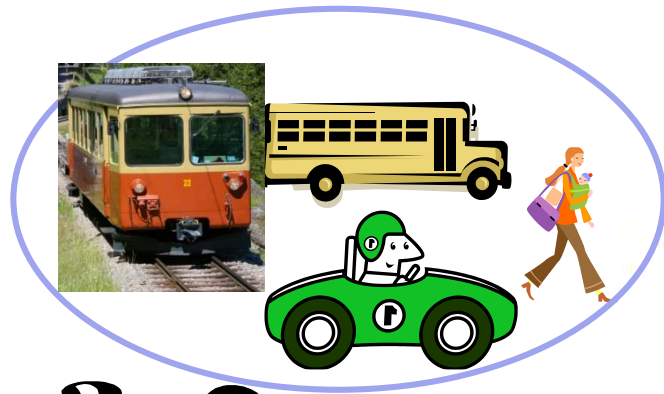
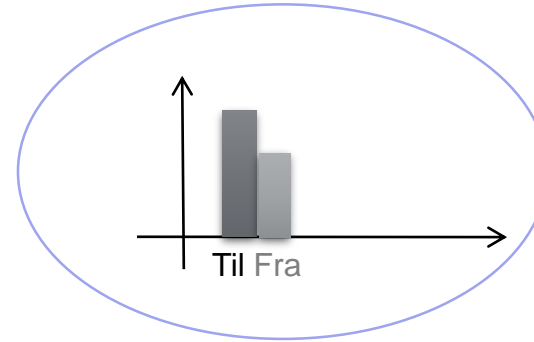
En modell er alltid en forenkling av virkeligheten



Hvordan fungerer RTM

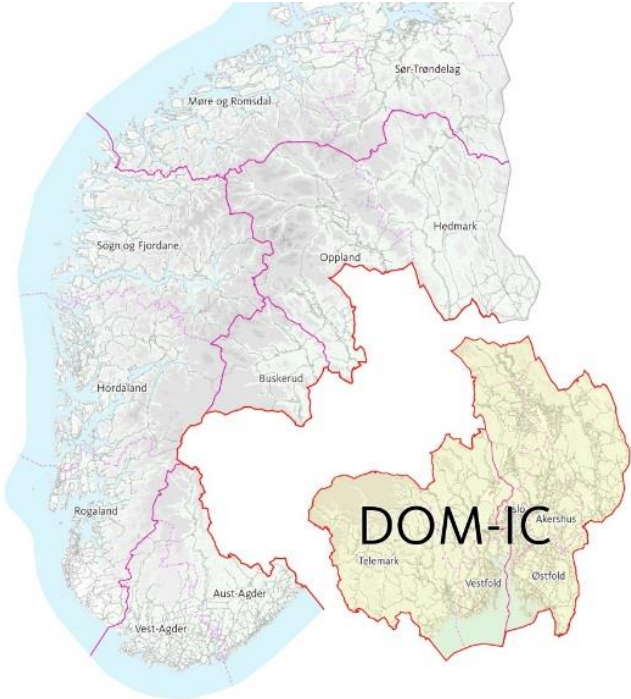
- Transportmønster

- Antall turer
- Fra-til mønster
- Reisemiddelvalg
- Rutevalg

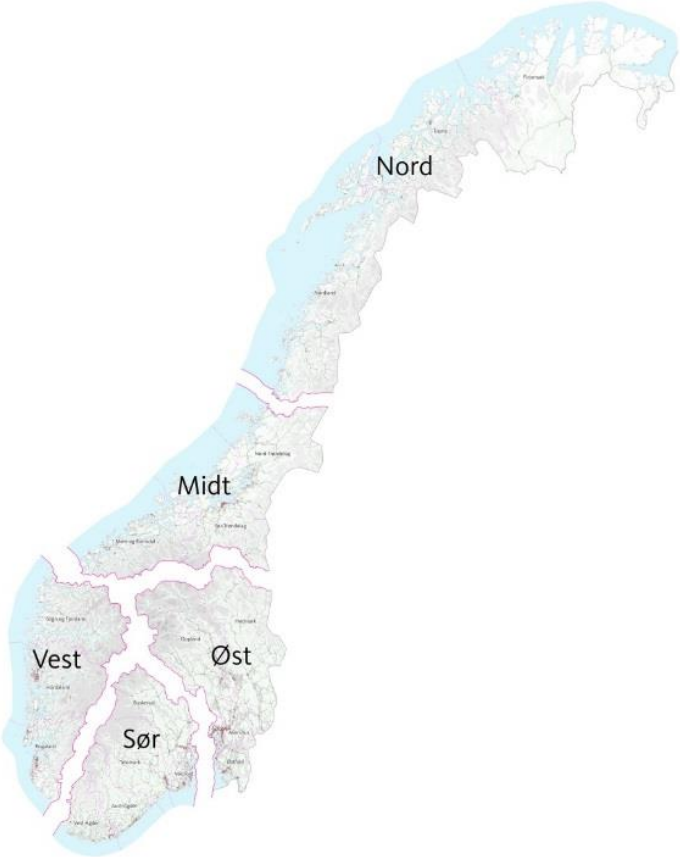


Transportmodellene

Regional modell-delområdemodell,
reiser < 70 km



Regional modell, reiser < 70 km



Nasjonal modell, reiser > 70 km



Modellering av kollektivtrafikk

Er tiltak på kollektiv nok til å oppnå nullvekstmålet?

Nei

Kollektivtrafikk

- Definere rollen til de ulike kollektivmidlene
 - Dette vil bidra til å få til gode diskusjoner rundt hvordan tilbudet bør se ut for de ulike kollektivmidlene
 - Tydelige roller kan hindre at de ulike kollektivmidlene er rene konkurrenter
 - Knutepunktutforming, inkludert tiltak for gående og syklende

Her bør innsatsen legges!

- Utforming av det identifiserende kollektivtilbudet
 - Rute, frekvens, reisetid

- Erfaring viser at det går med mye tid til utforming av kollektivtilbudet, både planleggingsmessig og i transportmodell

Tiltak i nettverket som bygger opp under kollektivtilbudet

- Her er det mye å hente!
- Omgjøring/bygging av bilfelt til kollektivfelt
- Hastighetsreduksjoner
- Omgjøring av tofeltsgater til envegskjøring
 - Også tiltak for gang og sykkel
- Parkeringsrestriksjoner
- Bompenger/vegprising
- Fortetting - areal

